



BREMERHAVEN
KULTUR ERLEBEN!

TAG DES OFFENEN ATELIERS
2. SEPTEMBER 2018

11 – 18 UHR

Sehr geehrte Damen und Herren,
liebe Kunstinteressierte,

alle zwei Jahre findet im Elbe-Weser-Dreieck der *Tag des Offenen Ateliers* statt. So auch im September 2017. Bei einem Besuch der Werkstatt *edition Schwarzarbeit* und einem ausführlichen Gespräch mit Sandra Jakobs über die Bremerhavener Kunstszene, stellten wir irgendwann fest, wie bedauerlich es ist, dass man an diesem Tag kaum die Bremerhavener Ateliers schaffen kann, geschweige denn die Werkstätten im Umland. Warum also nicht einmal einen *Tag des Offenen Ateliers* nur für die Bremerhavener Künstlerinnen und Künstler anbieten? Und so wurde die Idee geboren, diesen zukünftig in den Interimsjahren zu organisieren.

Wir laden Sie also herzlich ein, beim ersten Bremerhavener *Tag des Offenen Ateliers* von Nord nach Süd oder umgekehrt die Vielfalt der Ateliers in der Kulturstadt Bremerhaven zu entdecken. Nutzen Sie diese einmalige Gelegenheit, Einblicke in die Arbeitsweisen der Künstlerinnen und Künstler zu erhalten und mit ihnen ins Gespräch zu kommen. Seien Sie neugierig, lassen Sie sich überraschen – Sie werden begeistert sein, welches Potential sich in mancher Seitenstraße und manchem Hinterhof der Seestadt verbirgt!

Viel Vergnügen, spannende Einblicke
und gute Gespräche wünschen Ihnen

Ihr Michael Frost und Ihre Dorothee Starke



Michael Frost
(Foto: Scheschonka)



Dorothee Starke
(Foto: Jens Bremeyer)

3	VORWORT
4	INHALTSVERZEICHNIS
6	ARTEVALE – MASKENKUNST
7	ATELIER INGEBORG STEINHAGE
8	ATELIER DR. JÜRGEN PREISSLER
9	ATELIER KORNELIA KIRSCHNER-LISS
10	ATELIER HEIDE DUWE
11	KÜNSTLERGRUPPE ATELIER IM HOF
15	ATELIER ROBERT WORDEN
16	ATELIER – GALERIE ART IMPRESSIONS
19	ATELIERGEMEINSCHAFT UNTERM DACH

21	WILKE-ATELIER
22	ABDRIFT – WERKSTATT FÜR DRUCK- GRAFIK UND RAUM FÜR AUSSTELLUNGEN
23	ATELIER AN DER MÜHLE
25	OFFENES ATELIER GALERIE 78
26	EDITION SCHWARZARBEIT
27	ATELIER FILZBLAU
28	STADTPLAN
30	KONTAKTDATEN DER KÜNSTLER*INNEN
31	IMPRESSUM

ARTEVALE — MASKENKUNST KATHLEEN BARBERIO

6



Delphina Saturnia verschollen im Weltraum
(Fotograf unbekannt)



Ohne Titel, ©Kathleen Barberio

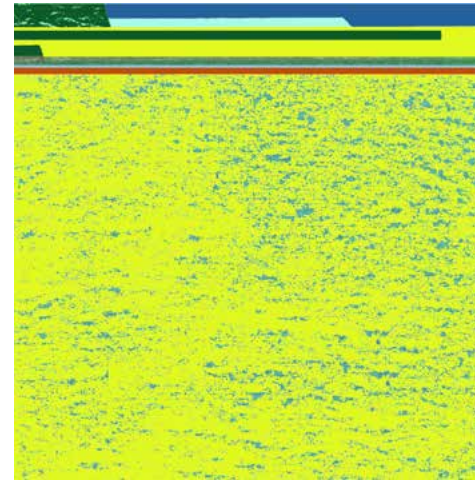
Die künstlerische Arbeit von Kathleen Barberio / artevale lässt sich schwer einordnen, überschreitet sie darin doch die Grenzen zwischen bildender und darstellender Kunst. Einen Schwerpunkt bilden dabei sicher die aufwändigen, oftmals skurrilen Theatermasken aus Pappmaschee. Am *Tag des offenen Ateliers* erwartet Sie ein spannender Querschnitt aus 30 Jahren Maskenkunst in Bremerhaven, in Wort, Bild und natürlich Masken. Lassen Sie sich überraschen und verzaubern!

**LANGENER LANDSTR. 230B
27578 BREMERHAVEN**

BUS: PARKSTRASSE/CLAUS-GROTH-STRASSE (505/506) Von beiden Haltestellen aus ist das Atelier in weniger als 5 Min. erreichbar. Das Atelier befindet sich im Hinterhaus auf einem Garagenhof, gut erkennbar am blauen Metalltor. Parkmöglichkeiten befinden sich in unmittelbarer Nähe im Heideweg.

ATELIER INGEBORG STEINHAGE

7



NeuLand 246-2 (Ge), ©Ingeborg Steinhage



GFo2-A03, ©Ingeborg Steinhage

Ingeborg Steinhage wurde 1942 in Berlin geboren. Nach ihrem Lehramtsstudium in Bremen und Berlin in den Jahren 1962–1965 folgte das Studium der Freien Bildenden Kunst in Braunschweig und Bremen von 1980–1986. Seit 1969 ist die Künstlerin Teil von verschiedenen Einzel- und Gruppenausstellungen gewesen. Ihre künstlerischen Ausdrucksmittel umfassen Malerei, Zeichnung, Fotografie und digitale Grafik. Themenschwerpunkte ihrer Arbeiten sind Fragment, Zeichen sowie Veränderung. Ingeborg Steinhage ist Mitglied im *Bund Bildender Künstler (BBK)*.

**KLEINER BLINK 5
27580 BREMERHAVEN**

BUS: FLÖTENKIEL/ANTON-BIEHL-STRASSE (503/505/506) Das Gebäude Kleiner Blink 1, 3, 5 liegt zwischen Wurster Straße und Langener Landstraße westlich des Wasserturms, Zugang über privaten Parkplatz gegenüber der Kita an der Amerikanischen Schule. Atelier im 2.OG links.

ATELIER DR. JÜRGEN PREISSLER

8



Bremerhaven – Blick vom Radarturm (Linolschnitt, 1/25 verlorene Platte, 60x90 cm), ©2014 Jürgen Preißler



Zeesbootregatta vor Wustrow (Öl-Leinwand, 150x100 cm) ©2013 Jürgen Preißler

Dr. Jürgen Preissler wurde am 23. August 1951 geboren. Nach seinem Studium der Medizin war er bis 2011 als Chirurg tätig. In den Jahren 2012–2015 folgte ein Kunststudium an der *Hochschule für Künste Bremen* mit den Hauptfächern Malerei und Grafik. Dieses schloss er 2015 mit Zertifikat ab und eröffnete daraufhin am 3. und 4. Dezember 2016 sein Atelier mit einer Ausstellung.

**STEINKÄMPE 5
27580 BREMERHAVEN**

BUS: ECKERNFELDSTRASSE (509) Die Gaußstraße entlang am Jugendgästehaus vorbeilaufen (ca. 5 min) und am Ende nach rechts abbiegen. Das zweite Haus links ist die Nr. 5, Klingel an der Eingangstür. Im Eingangsbereich zwei Treppenstufen, auch für Rollstuhlfahrer mit unserer Hilfe überwindbar.

ATELIER KORNELIA KIRSCHNER-LISS

9



Land #6, ©Kornelia Kirschner-Liss



Spirale #1, ©Kornelia Kirschner-Liss

Die Schwerpunkte der künstlerischen Arbeit von Kornelia Kirschner-Liss sind Malerei, Fotografie und Objektkunst. Die Künstlerin arbeitet experimentell und in Serien. Themen werden über einen längeren Zeitraum in den verschiedenen Medien bearbeitet. Dabei geht es der Künstlerin nicht um realistische Abbildungen, sondern vielmehr um Verdichtung, Reduktion, Abstraktion sowie Verfremdung. Im Mittelpunkt ihrer Bildkompositionen stehen Struktur und Farbe.

**LEOBSCHÜTZER STR. 6
27578 BREMERHAVEN**

BUS: KREUZBURGER STRASSE (508)/STRIEGAUER STRASSE (507)

ATELIER HEIDE DUWE

10



Zitrone 1 und 2, ©Heide Duwe

Heide Duwe wurde 1940 in Berlin geboren und studierte in den Jahren 1960–1966 an den Hochschulen für Bildende Künste in Saarbrücken, Hamburg und Berlin. Seit 1971 ist sie Malerin und Kunsterzieherin in Bremerhaven. Zwischen 1997 und 2016 war die Künstlerin im Vorstand der *BIK Galerie 149* Bremerhaven und seit 2001 ist sie Mitglied im *Bund Bildender Künstler (BBK)* Niedersachsen/Stade. Seit 1994 beteiligt sich Heide Duwe mit Arbeiten aus den Bereichen Malerei, Zeichnung, Collage, Druckgrafik und Fotografie an diversen Ausstellungen sowie weiteren Projekten. Gezeigt werden Arbeiten aus verschiedenen Werkgruppen.

**SPADENER STR. 74
27578 BREMERHAVEN**

BUS: KÖNIGSHÜTTER STRASSE (507/508)

Eingang im Hof. Eingang zum Atelier nicht behindertengerecht.

KÜNSTLERGRUPPE ATELIER IM HOF

11



Ohne Titel, ©Annemarie Arndt

Die Bilder von Annemarie Arndt, Marlies Butschkadoff, Ursula Collmann, Erika Kluß, Giesela Lilkendey, Carla Mantel, Inge Schumacher und Inge Werner entstehen in mehreren Arbeitsgängen, die Farbüberlagerungen, Aufbau und Zerstörung gleichermaßen erfahren und die in der Farbigkeit oft wechseln. Am Ende ergeben sich gewollte, aber nicht geplante, unvorhersehbare Kompositionen. Jede Künstlerin zeigt ihre eigene Handschrift: Ob groß- oder kleinformatig, in differenzierten Abstraktionsstufen oder in erkennbarer Figürlichkeit. Die Arbeiten werden hauptsächlich mit (fließenden) Acrylfarben in Verbindung mit Sand, Tusche, Malstiften, Papieren oder in experimentellen Wachs-techniken figürlich bis abstrakt gearbeitet.

**KRUMME STR. 32/34
27580 BREMERHAVEN**

BUS: LANGE STRASSE/ALTMARKT LEHE (502/505/506/508) Von der Hafensstraße rechts in die Krumme Straße einbiegen, linksseitig nach ca. 20 Metern durch die Hofeinfahrt der Druckerei Riemann gehen, letzte Tür im Flachdachanbau. Zugang behindertengerecht.

KÜNSTLERGRUPPE ATELIER IM HOF

12



Ohne Titel, ©Marlies Butschkadoff



Ohne Titel, ©Ursula Collmann



Ohne Titel, ©Erika Kluß

**KRUMME STR. 32/34
27580 BREMERHAVEN**

BUS: LANGE STRASSE/ALTMARKT LEHE (502/505/506/508) Von der Hafensstraße rechts in die Krumme Straße einbiegen, linksseitig nach ca. 20 Metern durch die Hofeinfahrt der Druckerei Riemann gehen, letzte Tür im Flachdachanbau. Zugang behindertengerecht.

KÜNSTLERGRUPPE ATELIER IM HOF

13



Ohne Titel, ©Inge Schumacher



Ohne Titel, ©Giesela Lilkendey

**KRUMME STR. 32/34
27580 BREMERHAVEN**

BUS: LANGE STRASSE/ALTMARKT LEHE (502/505/506/508) Von der Hafensstraße rechts in die Krumme Straße einbiegen, linksseitig nach ca. 20 Metern durch die Hofeinfahrt der Druckerei Riemann gehen, letzte Tür im Flachdachanbau. Zugang behindertengerecht.

KÜNSTLERGRUPPE ATELIER IM HOF

14



Ohne Titel, ©Carla U. Mantel-Wiegand



Ohne Titel, ©Inge Werner

**KRUMME STR. 32/34
27580 BREMERHAVEN**

BUS: LANGE STRASSE/ALTMARKT LEHE (502/505/506/508) Von der Hafensstraße rechts in die Krumme Straße einbiegen, linksseitig nach ca. 20 Metern durch die Hofeinfahrt der Druckerei Riemann gehen, letzte Tür im Flachdachbau. Zugang behindertengerecht.

ATELIER ROBERT WORDEN

15



unsichbareAnsichten (Installation), ©Robert Worden



Atelier Robert Worden, ©Robert Worden

**BÜRGERMEISTER-SMIDT-STR. 135
27568 BREMERHAVEN**

BUS: SCHLEUSENSTRASSE (505/506/510) Einfach zu Fuß, mit dem Fahrrad, Bus oder Auto Richtung Alte Bürger fahren/gehen und nach Hausnummer 135 Ausschau halten.

„Als experimenteller Künstler benutze ich verschiedene Materialien und Methoden, um meine künstlerischen Absichten zu verwirklichen. Licht, Film, Projektion, Objekte, Worte und Farben sind nur einige Bestandteile, die ich verwende, um meinen Ideen und Konzepten Form zu geben. Die Art und Weise, wie ich meine Arbeit angehe, sehe ich durchaus als einen Tanz zwischen sorgfältiger Planung sowie reiner Spontaneität.“

(Robert Worden)

ATELIER – GALERIE
ART IMPRESSIONS
ALIX CABARET

16



Maison Cabaret (Acryl auf Leinen), ©Alix Cabaret



Chambre Cabaret (Acryl auf Leinen)
©Alix Cabaret

„Ich bin in Frankreich geboren und wohne seit 2015 in Bremerhaven. Die Entdeckung des für mich neuen Landes Deutschland eröffnet mir einen neuen Blick auf mein Heimatland und meine Muttersprache. So habe ich meine Kunst entwickelt. Mit ihr verarbeite ich sowohl das Alter, gefühlsmäßige Bindungen, die Zeit, als auch die Frage: *Wie können wir auf einen Ort so viele wichtige Gefühle übertragen?* Zur Verarbeitung dieser Themen verwende ich verschiedenste Medien. Darunter sind Malerei, Video, Tonskulptur, Schrift.“

(Alix Cabaret)

BÜRGERMEISTER-SMIDT-STR. 135
27568 BREMERHAVEN

BUS: SCHLEUSENSTRASSE (505/506/511) Die Atelier-Galerie ist jeden Freitag von 17–20 Uhr geöffnet. Sie ist barrierefrei. Jeden ersten Samstag im Monat öffnen wir die Galerie mit einer neuen Ausstellung. Von 18–22 Uhr haben dann Besucher die Gelegenheit, mit uns zu plaudern.

ATELIER – GALERIE
ART IMPRESSIONS
TANJA GLAWATTY

17



Hommequidort TG, ©Tanja Glawatty



Vendôme, ©Tanja Glawatty

„Ich bin in Bremerhaven geboren. Nach meiner Ausbildung zur Fremdsprachenkorrespondentin packte mich das Fernweh und ich ging für ein berufliches Auslandsjahr nach Frankreich. In diesem Jahr in Paris lernte ich die von mir sehr geliebte Stadt vielleicht nicht in allen, aber in vielen Winkeln kennen und hielt diese mit meiner *Minolta X-700* in Diapositiven fest. Meine Schwerpunkte sind Fotografie, Acryl-Collagen, Prosatexte und Gedichte. Weiterhin interessiere ich mich für Drehbücher.“

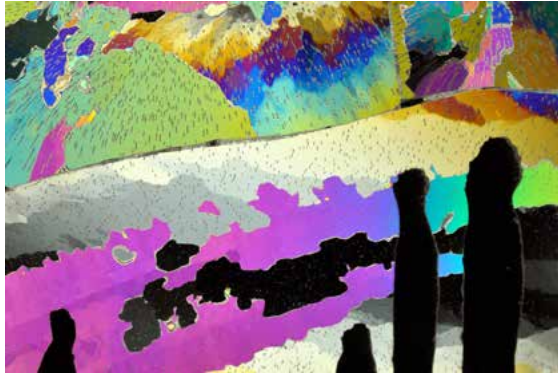
(Tanja Glawatty)

BÜRGERMEISTER-SMIDT-STR. 135
27568 BREMERHAVEN

BUS: SCHLEUSENSTRASSE (505/506/511) Die Atelier-Galerie ist jeden Freitag von 17–20 Uhr geöffnet. Sie ist barrierefrei. Jeden ersten Samstag im Monat öffnen wir die Galerie mit einer neuen Ausstellung. Von 18–22 Uhr haben dann Besucher die Gelegenheit, mit uns zu plaudern.

ATELIER – GALERIE ART IMPRESSIONS FERNANDO VALERO

18



Hoffnung 15, ©Fernando Valero



Paul und Napoleon UWEN, ©Fernando Valero

Fernando Valero ist insbesondere von den optischen Eigenschaften verschiedener Materialien und der Doppelbrechung des Lichtes fasziniert. Für seine Bildschöpfungen hat er beispielsweise Collagen aus Eiskristallen oder aus Klarsichtfolien von verschiedenen Verpackungen hergestellt. Diese Collagen verwandelt er mit Hilfe von Licht und Filtern in farbige Bilder und Skulpturen. Er veröffentlichte gemeinsam mit Anna Wegner die Kinderbücher *Paul und Napoleon*. Alle Illustrationen kamen aus seiner Feder.

**BÜRGERMEISTER-SMIDT-STR. 135
27568 BREMERHAVEN**

BUS: SCHLEUSENSTRASSE (505/506/511) Die Atelier-Galerie ist jeden Freitag von 17–20 Uhr geöffnet. Sie ist barrierefrei. Jeden ersten Samstag im Monat öffnen wir die Galerie mit einer neuen Ausstellung. Von 18–22 Uhr haben dann Besucher die Gelegenheit, mit uns zu plaudern.

ATELIERGEMEINSCHAFT UNTERM DACH RAINER GERKEN

19



Nordische Landschaft, ©Rainer Gerken



Ohne Titel, ©Rainer Gerken

„Wir freuen uns auf Ihren Besuch. Als Ateliergemeinschaft sind wir seit fast drei Jahren an dieser Stelle tätig und möchten Ihnen am *Tag des offenen Ateliers* in unseren Räumlichkeiten eine Vielzahl von Bildern zeigen. Ich befasse mich seit Jahren mit der Ölmalerei. Von mir werden vor allem Landschaftsbilder in unterschiedlichen Formaten und Techniken zu sehen sein. Ergänzend werde ich Ihnen abstrakte Bilder und einige Portraits zeigen.“
(Rainer Gerken)

**HOHENSTAUFENSTR. 35
27570 BREMERHAVEN**

BUS: WILHELM-RAABE-SCHULE (502/509) Die Hohenstaufenstr. 35 liegt schräg gegenüber der Wilhelm-Raabe-Schule. Unser Atelier befindet sich im Gebäude des Pflegedienstes Milz. Atelier Unterm Dach heißt leider auch: 80 Stufen bis Sie bei uns sind!

ATELIERGEMEINSCHAFT UNTERM DACH FRIEDER WALZ

20



Sie hatten eine Menge zu besprechen, ©Frieder Walz



Der Schein bestimmt das Sein. ©Frieder Walz

„Ich bin sehr gespannt, wer die 80 Stufen zu unserem Atelier bezwingen wird. Wie mein Kollege, male ich in Öl. Meine Bilder sind fast immer Teil einer Geschichte, deren Hintergrund in einem zugehörigen Text erzählt wird. Daneben schule ich mich seit einigen Jahren im Aktzeichnen und seit kurzem entwerfe ich politische Karikaturen.“

(Frieder Walz)

WILKE-ATELIER BEATRIX GROHMANN

21



Ohne Titel, ©Beatrix Grohmann



Wilke-Atelier. ©Wilke-Atelier,
Verein zur Kunstförderung e. V.

Die freischaffende Künstlerin Beatrix Grohmann lebt und arbeitet in Berlin. In ihren raumbezogenen Bildern spielt das Ornament eine zentrale Rolle. Durch Überschneidungen im Farbraum weist es auf Struktur und Zeit hin.

Die Gastkünstlerin der Monate Juli und August eröffnet mit ihrer ornamentalen Malerei Bildräume, die sie in Bezug zu real begehbaren Räumlichkeiten setzt. Sie sieht es als Herausforderung, bei den Besuchern im *Wilke-Atelier* große Augen und ein Lächeln zu bewirken.

HOHENSTAUFENSTR. 35
27570 BREMERHAVEN

BUS: WILHELM-RAABE-SCHULE (502/509) Die Hohenstaufenstr. 35 liegt schräg gegenüber der Wilhelm-Raabe-Schule. Unser Atelier befindet sich im Gebäude des Pflegedienstes Milz. Atelier Unterm Dach heißt leider auch: 80 Stufen bis Sie bei uns sind!

AM ALTEN VORHAFEN 2
27568 BREMERHAVEN

BUS: DEUTSCHES SCHIFFFAHRTMUSEUM (501/511) Am Beginn des Weges zur Deichpromenade und zum Weserbad, 50m vom Radarturm und 100m vom Deutschen Schifffahrtsmuseum entfernt. Abgesehen von der Eingangstreppe (vier Stufen mit Handläufen) ist der Zugang barrierefrei.

ABDRIFT – WERKSTATT FÜR DRUCKGRAFIK UND RAUM FÜR AUSSTELLUNGEN

22



Bleisatz, ©Godehard Pollakowski



Ohne Titel, ©Godehard Pollakowski

In der Abdrift befinden sich eine große Auswahl an historischen Druckmaschinen für Hoch- und Siebdruck sowie ein reichhaltiges Sortiment für den Bleisatz. Die Werkstatt und Ausstellungsraum der *Abdrift* werden von Godehard Pollakowski betrieben. Es werden Grafiken gezeigt und Druckvorführungen angeboten. Auch werden Kurse in Holz- und Siebdruck durchgeführt.

MAX-DIETRICH-STR. 26
27570 BREMERHAVEN

BUS: KONRAD-ADENAUER-PLATZ (505/506) Die Abdrift befindet sich in Bremerhaven-Geestemünde in der Nähe des Konrad-Adenauer-Platzes und ist über drei Treppenstufen (Hochparterre) zu erreichen.

ATELIER AN DER MÜHLE ADRIAN WACKERNAH

23



Bremerhaven-Geestemünde Marienkirche
©2012 Adrian J.-G. Wackernah



Bremerhaven Blick nach Norden, ©2017 Adrian J.-G. Wackernah

„Ich fotografiere bereits seit den 1980er Jahren Architektur, Landschaften und 360-Grad. In den Jahren 2011 und 2012 stellte ich auf dem Naturfoto-Festival *Horizonte* Zingst aus, 2011 auf der *photokina* in Köln, 2012 Gruppenausstellung im *Sail City Hotel* in Bremerhaven und seit 2016 auch jährlich in Beverstedt auf der *ARCHE*-Jahresausstellung. Aktueller Schwerpunkt: die aufwändige Panoramafotografie.“

(Adrian Wackernah)

AN DER MÜHLE 45
27570 BREMERHAVEN

BUS: AN DER MÜHLE (502) Von der Bushaltestelle gehen Sie in die Straße An der Mühle. Richtung Wochenmarkt/Wasserturm finden Sie uns auf der rechten Seite, Ecke Ruhrstraße. Atelierzugang mit Stufe, Rollstuhlrampe ist vorhanden.

ATELIER AN DER MÜHLE ILONA WEINHOLD-WACKERNAH

24



Juist „Strandlust“ Nr. 34. ©2004 Ilona Weinhold-Wackernah



Tee-Genuss Gelbe Blüte. ©2008 Ilona Weinhold-Wackernah

„Ich fotografiere vorwiegend Stillleben mit feinen Arrangements. 2003 veröffentlichte ich meine erste *Foto-Edition*. Seit 2012 stelle ich in der Freien Künstlervereinigung *DIE ARCHE* aus. Viele Einzel- und Gruppenausstellungen kann ich vorweisen: 2 Mal *Horizonte Zingst*, *photokina Köln*, im Rathaus Helgoland, Kurhaus Wyk auf Föhr und im *Wilhelm-Wagenfeld-Haus* in Bremen. Mehrmals im *Forum Fischbahnhof* und der Buchhandlung *Mügge*.“

(Ilona Weinhold-Wackernah)

**AN DER MÜHLE 45
27570 BREMERHAVEN**

BUS: AN DER MÜHLE (502) Von der Bushaltestelle gehen Sie in die Straße An der Mühle. Richtung Wochenmarkt/Wasserturm finden Sie uns auf der rechten Seite, Ecke Ruhrstraße. Atelierzugang mit Stufe, Rollstuhlrampe ist vorhanden.

OFFENES ATELIER GALERIE 78 WLADIMIRO MISZAK

25



Ohne Titel I (LB, Kugelschreiber, 50x70 cm)
©2017 Wladimiro Miszak

„Es ist schön, reizvoll und überraschend, wie farbig und dreidimensional das Leben ist. Immer wieder inspirieren mich Liebe, Emotionen, Musik, Sonne, Dämmerung, Nacht, Mond, Aufwachen, Frühling, Sommer, Herbst, Winter. All dies sind Samen, die begossen werden wollen, um dann aufzublühen und mich zu inspirieren. So kann ich der Anfangsidee freien Lauf lassen und mich von den jeweiligen Emotionen, Gefühlen sowie der Neugierde leiten lassen.“

(Wladimiro Miszak)

**SCHILLERSTR. 78
27570 BREMERHAVEN**

BUS: AN DER MÜHLE (502)



Papierskulpturen, ©Sandra Jakobs



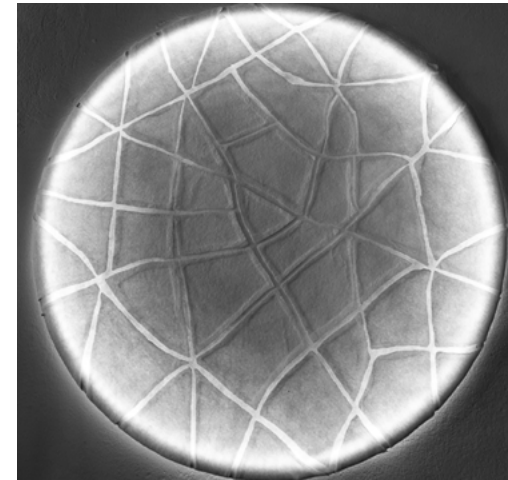
Herbst, ©Sandra Jakobs

„In meinem Atelier vereine ich den Bleisatz (Hochdruck) mit der Radierung (Tiefdruck). So entstehen Künstlerbücher in limitierter Auflagenhöhe und Grafiken. Papier begleitet mich jedoch nicht nur beim Drucken. Mithilfe dieses wunderbaren Werkstoffes erschaffe ich in der Werkstatt kleinere Schalen sowie großformatige Skulpturen. Beide Schaffensprozesse, die grafische Arbeit und die Skulpturen, benötigen in ihrer Entstehung und in der Trocknungsphase einen großen Zeitaufwand. In unserer schnelllebigen Zeit liegt gerade hierin für mich ein großer Reiz.“

(Sandra Jakobs)

MÖRKENSTR. 3
27572 BREMERHAVEN

BUS: POGGENBRUCHSTRASSE (506) Von der Weserstraße biegen Sie bei dem riesigen Gartenzwerg ein in die Lindenallee. An der zweiten Ampelkreuzung links abbiegen in den Vieländer Weg. Anschließend rechts abbiegen in die Mörkenstraße.



Wandbeleuchtung, ©Peter Breitlauch



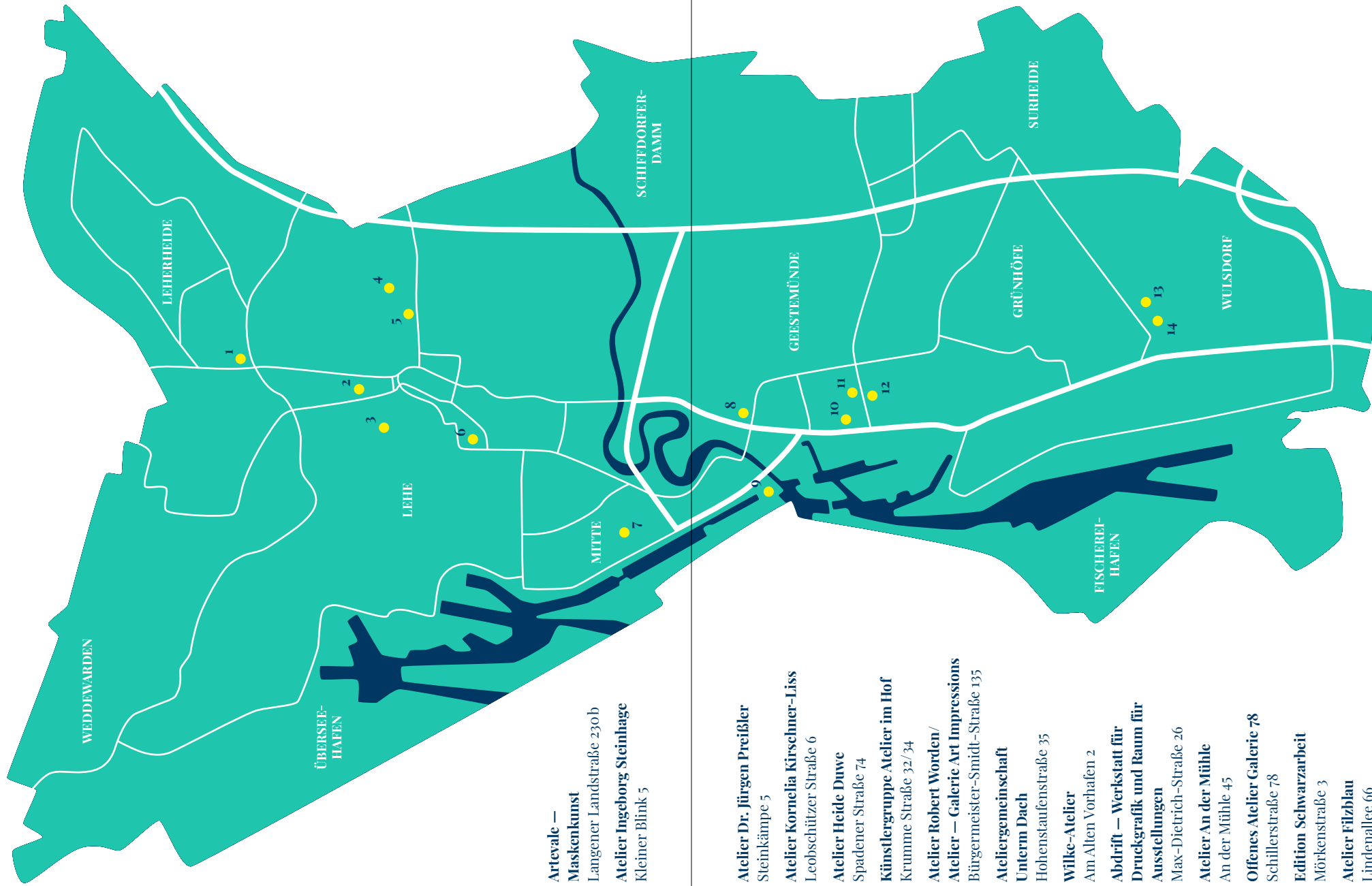
Filzkorb Kokosfaser
©Peter Breitlauch

Geboren 1970 in Bremerhaven. Von 2008 bis 2011 Ausbildung zur Filzgestalterin an der Filzschule Oberrot. Teilnahme an diversen Ausstellungen, u.a. an der internationalen Filzausstellung *PassionFilz* in Deutschland, Niederlande und Italien. Seit 2018 Mitglied in der *ARCHE*. „Der Schwerpunkt meiner Arbeit liegt vor allem in der Herstellung von kugeligen Formen, von transparentem Filz in Lichtobjekten und auf Oberflächenstrukturen, die ich durch diverse Fremdmaterialien und Filztechniken erreiche.“

(Maike Leja-Breitlauch)

LINDENALLEE 66
27572 BREMERHAVEN

BUS: POGGENBRUCHSTRASSE (506)



- 1 **Artevale — Maskenkunst**
Langener Landstraße 230b
- 2 **Atelier Ingeborg Steinhage**
Kleiner Blink 5

- 3 **Atelier Dr. Jürgen Preißler**
Steinkämpfe 5
- 4 **Atelier Kornelia Kirschner-Liss**
Leobschützer Straße 6
- 5 **Atelier Heide Duwe**
Spadener Straße 74
- 6 **Künstlergruppe Atelier im Hof**
Krumme Straße 32/34
- 7 **Atelier Robert Worden/
Atelier — Galerie Art Impressions**
Bürgermeister-Smidt-Straße 135
- 8 **Atelergemeinschaft Unterm Dach**
Hohenstaufenstraße 35
- 9 **Wilke-Atelier**
Am Alten Vorhafen 2
- 10 **Abdrift — Werkstatt für Druckgrafik und Raum für Ausstellungen**
Max-Dietrich-Straße 26
- 11 **Atelier An der Mühle**
An der Mühle 45
- 12 **Offenes Atelier Galerie 78**
Schillerstraße 78
- 13 **Edition Schwarzarbeit**
Mörkenstraße 3
- 14 **Atelier Filzblau**
Lindenallee 66

Artevale — Maskenkunst

Kathleen Barberio
0151 51562990
artevale@gmx.de
www.artevale.de

Atelier An der Mühle

Adrian Wackernah
0471 48365189
adrian@wackernah.de

Ilona Weinhold-Wackernah

0471 48365189
ilona.weinhold@wackernah.de
www.atelier-an-der-muehle.de

Atelier Filzblau

Maike Leja-Breitlauch
0471 4192532
maike@filzblau.de
www.filzblau.de

Atelier — Galerie

Art Impressions
Alix Cabaret
alix.cabaret@laposte.net
www.art-impressions.de

Tanja Glawatty
info@art-impressions.de
www.art-impressions.de

Fernando Valero
valero@art-impressions.de
www.art-impressions.de

Ateliergemeinschaft

Unterm Dach
Rainer Gerken
0176 55569880
rainer.gerken@aol.de

Frieder Walz
lfs.walz@t-online.de
www.walz-art.de

Duwe, Heide

0471 82464
heide.duwe@gmx.de
www.duwe-art.de

Edition Schwarzarbeit

Sandra Jakobs
0471 77128
info@edition-schwarzarbeit.de
www.edition-schwarzarbeit.de

Kirschner-Liss, Kornelia

0471 84961
www.kirschner-liss.de

Künstlergruppe

Atelier im Hof
Annemarie Arndt
0471 84996 / 0171 4627853
annemarie.arndt@bremerhaven.de

Marlies Butschkadoff
04743 7817
walter.rentzel@nord-com.net

Ursula Collmann
0471 22341
u.collmann@posteo.de

Erika Kluß
0471 44172
erika.kluss@bremerhaven.de

Giesela Lilkendey
0471 63444
g.lilkendey@gmx.de

Carla U. Mantel-Wiegand
0471 3008425
carla.mantel@gmail.com

Inge Schumacher
0471 1426814
inschumacher@web.de

Inge Werner
0471 82514
egniwerner@gmx.net

Offenes Atelier

Galerie 78
Vladimiro Miszak
0171 2421727 / 0471 32227
vm-design@t-online.de
www.miszak.de

Dr. Preissler, Jürgen

0471 9615307
dr.preissler@t-online.de

Steinhage, Ingeborg

0471 81561
ingeborg.steinhage@nord-com.net

Wilke-Atelier

0471 41 47 92
wilke.atelier@bremerhaven.de
www.wilke-atelier.de

Worden, Robert

0171 366 6739
robert@robertworden.com
robertworden.com



**SEESTADT
BREMERHAVEN**

HERAUSGEBER Magistrat der Stadt Bremerhaven
Kulturamt, Postfach 21 03 60, 27524 Bremerhaven
Tel 0471 590-2120 / Fax 0471 590-2878
kulturamt@magistrat.bremerhaven.de
www.bremerhaven.de

REDAKTION Mirja Meyer, Kulturamt Bremerhaven
GESTALTUNG Paula Miéville, www.paulamieville.com

AUFLAGE 2.500 Exemplare
DRUCK www.wirmachendruck.de

BILDNACHWEISE Das copyright finden Sie direkt bei den Fotos. Bilder ohne personen-bezogenen copyright-Hinweis wurden von den teilnehmenden KünstlerInnen geliefert.
HINWEIS Das Kulturamt weist darauf hin, dass das aufgeführte Programm ohne Gewähr ist. Programmänderungen bleiben auch am Veranstaltungstag vorbehalten.



STADTKULTUR
KULTURAMT BREMERHAVEN